

## 津波被害

津波は、全てをのみこんで破壊し尽くした。

暗闇と混乱の中、不安と悲しみのまま夜を明かした翌朝、変わり果てた光景を目の当たりにして、人々は呆然とするほかなかった。

津波は、多くの命や家を奪い去っただけでなく、農地や防潮林にも被害を及ぼし、除塩や自然回復まで多くの年月を必要とする深い爪痕を残した。

## 関上地区沿岸部



関上海浜プールの時計と滑り台 津波によって倒された「その時」を示している。

63 平成23年9月4日 西口なおみ



サイクルスポーツセンター屋上から撮影  
防潮林のほとんどが津波により倒されている。  
この後、生き残った木も塩害により一斉に枯れてしまった。

64 平成23年5月19日 名取市



サイクルスポーツセンターと関上海浜プール 65 日付不明 松木良夫



関上地区沿岸部

66 平成23年3月12日 海上保安庁



関上地区沿岸部

70 平成23年3月18日 名取市



関上4丁目付近  
日和山からみた住宅地跡  
津波により家屋はほとんど流出し、家の基礎(コンクリート)のみが残った。  
67 平成23年3月19日 個人



関上4丁目 東北学院シーサイドハウス(ボート部漕艇庫)  
71 平成23年3月23日 個人



関上4丁目 関上漁港付近  
72 平成23年3月23日 個人



関上漁港魚市場 屋根の鉄板が津波により剥がされ漁港塔に巻き付いている。  
68 平成23年3月15日 名取市



69 平成23年4月2日 名取市



日和山 標高6.3m、海岸からの距離は約800m、山の頂上から2.1m上まで浸水した痕跡が残っていた。頂上に民家の屋根が流れ着いている。  
73 平成23年4月2日 名取市



関上3丁目付近から見た日和山  
74 平成23年3月13日 東光彦



関上地区沿岸部

75 平成23年3月18日 名取市



関上6丁目

日和山団地集会所

上に乗っているのは、原型を留めていないがバスである。

80 平成23年3月21日 個人



名取市立関上保育所跡

建物は流出し、基礎のみ残る。迅速な避難により、子どもたちは全員無事だった。

76 平成23年3月18日 名取市



関上6丁目 市営住宅広浦第二団地 77 平成23年3月13日 東光彦



関上6丁目

81 平成23年3月26日 グリーン企画建設(株)



関上7丁目付近

82 平成23年3月12日 松本康裕



関上6丁目付近

78 平成23年3月14日 名取市



真山運河

79 平成23年3月23日 個人



広浦橋

83 平成23年3月14日 名取市



閑上3丁目付近  
日和山から見た住宅地跡  
84 平成23年3月26日  
橋浦精麦倉庫(株)



閑上2丁目  
88 平成23年3月12日  
名取市



名取市閑上児童センター  
名取市の沿岸部の公共施設は、  
ほぼ全て津波により被害を受け、  
その多くは取り壊された。  
85 平成23年3月18日  
名取市



閑上2丁目付近  
中央奥には東禅寺が見える。  
89 平成23年3月20日  
橋浦精麦倉庫(株)



名取市働く婦人の家  
86 平成23年4月20日  
名取市



名取市働く婦人の家内部  
87 平成23年3月17日  
名取市



閑上2丁目  
震災によって倒れたお墓  
90 平成23年3月20日  
橋浦精麦倉庫(株)



関上1丁目

91 平成23年3月12日 名取市



名取市消防署関上出張所

96 平成23年3月13日  
名取市消防本部



後ろに見えるのは名取川

92 平成23年3月18日 名取市



関上1丁目

93 平成23年3月17日 グリーン企画建設(株)



関上中学校

97 平成23年3月17日  
名取市



関上1丁目

94 平成23年3月14日 洞口周士



95 平成23年3月27日 高橋祐治



関上中学校昇降口付近

98 平成23年3月14日  
八森伸



関上中学校校庭  
住宅の2階部分が流されてきている。  
⑩⑩ 平成23年3月12日  
八森伸

関上中学校校庭  
⑨⑨ 平成23年3月11日  
八森伸



### 関上地区内陸部

関上五叉路付近

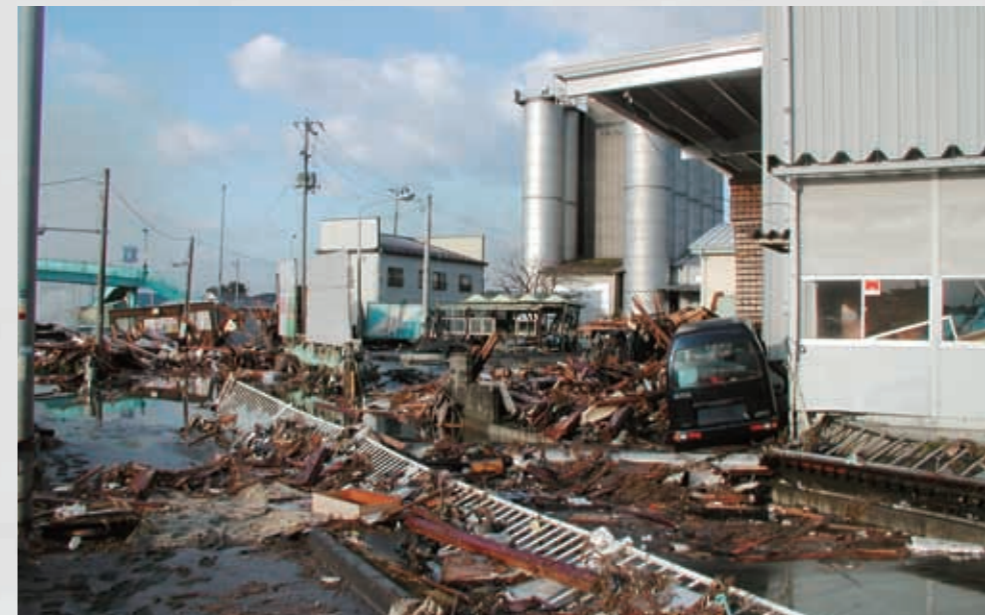
⑩⑩ 平成23年3月12日  
橋浦精麦倉庫(株)



左の写真の店舗内部  
⑩④ 平成23年4月6日 橋浦精麦倉庫(株)



関上中学校1階教室内  
黑板に津波の跡が残る。  
⑩① 平成23年3月14日  
八森伸



関上五叉路付近  
⑩⑤ 平成23年3月12日  
橋浦精麦倉庫(株)



関上中学校1階教室内  
⑩② 平成23年3月14日  
八森伸



関上小学校  
⑩⑥ 平成23年3月12日  
名取市



関上小学校

107 平成23年3月11日  
田宮恵子



関上大橋西側

110 平成23年3月13日  
橋浦精麦倉庫(株)



関上小学校1階廊下

108 平成23年3月22日  
名取市



小塚原

県道129号関上港線  
(通称「関上街道」)に  
船が乗り上げている。  
海からは約3km。

111 平成23年3月12日  
名取市



関上小学校1階教室内

109 平成23年3月22日  
名取市



小塚原

112 平成23年3月12日  
(有)若生技建



小塚原  
 東北一の生産量を誇る特産のカーネーションのハウスにも津波が押し寄せた。  
 ⑩ 平成23年3月12日  
 名取市



小塚原  
 ⑩ 平成23年3月13日  
 東光彦



小塚原  
 ⑪ 平成23年5月7日  
 名取市




⑩ 平成23年3月23日 個人

小塚原  
 津波が仙台東部道路で堰き止められ、残ったがれき。  
 ⑪ 平成23年3月13日  
 東光彦



小塚原  
 本来は一面の田んぼであったが、すべてががれきで埋め尽くされている。  
 ⑫ 平成23年3月19日  
 個人



仙台東部道路西側  
 「関上街道」との交差・開口部  
 ⑫ 平成23年3月13日  
 東光彦





下増田地区沿岸部

仙台空港アクセス鉄道の地下部分も水没した。

120 平成23年3月18日 名取市



北釜地区

121 平成23年3月18日 名取市



北釜地区

津波により破壊された防潮堤。津波が乗り越えた勢いで堤の陸側の土がえぐり取られている。

122 平成23年3月27日 名取市消防本部



北釜地区

123 平成23年3月15日 名取市



北釜地区

124 平成23年3月18日 個人



北釜集会所

125 平成23年3月25日 名取市



北釜地区

津波により流されたビニールハウスの骨組み

メロンとチンゲン菜が特産だった。

126 平成23年3月15日 名取市消防本部



仙台空港滑走路 砂やがれきとともに空港付近の駐車場にあった無数の自動車が流されてきた。 127 平成23年3月13日 松木良夫



仙台空港  
高い建物が管制塔

126 平成23年3月22日  
名取市消防本部



仙台空港アクセス鉄道の  
仙台空港駅

128 平成23年3月18日  
個人



右奥に見えるのが仙台空港アクセス鉄道仙台空港駅

130 平成23年3月18日 個人



仙台空港ターミナルビル前

131 平成23年3月18日 個人



仙台空港ターミナルビル1階内部 132 平成23年3月16日 仙台空港ビル(株)



仙台空港ターミナルビル1階内部 133 平成23年4月2日 名取市



広浦地区

134 平成23年3月12日 (株)オイルプラントナトリ



宮城県農業高等学校  
135 平成23年3月30日  
宮城県農業高等学校



137 平成23年3月11日  
宮城県農業高等学校  
宮城県農業高等学校内部  
136 平成23年3月30日  
宮城県農業高等学校



杉ヶ袋地区 県道「塩釜-亘理線」 県南部の海岸沿いを走る主要な県道。電柱の間が道路。  
138 平成23年3月13日 (株)ワタケン



杉ヶ袋地区



杉ヶ袋地区



139 平成23年3月13日 名取市



142 平成23年3月13日 東光彦

美田園

141 平成23年3月12日  
株式会社鋼業



館腰地区植松

名取市における陸上での津波の最深遡上地点。写真左が海側。津波は、仙台東部道路開口部から進入し、国道4号線付近まで達している。

143 平成23年3月13日 松木良夫