

# 地震動被害

震度6強という、立っている事すらできない激しい揺れにより、建物の躯体や屋根・壁等の被害が広範囲で起き、震災後屋根にビニールシートを被せた家がかかり目立った。しかし、被害軒数が多すぎて修理のめどが立たず、その光景はしばらくの間続いた。

大きな被害を受けた建物は、震災後取り壊しが始まり、市内では空き地が目立った。住宅は建て替えを行う家が多かったが、店舗はそのまま閉店や廃業してしまうところもあった。



増田

① 平成23年3月16日 個人



日付は撮影日です。  
日付の後の氏名や会社名等は写真提供者です(敬称略)。  
なお、提供者名は最後のページにもまとめて掲載しています。

増田

④ 平成23年3月17日 個人



大手町

⑤ 平成23年3月12日 個人



閑上の倒壊した家屋、その後津波が襲来した。

② 平成23年3月11日 (株)ささ圭



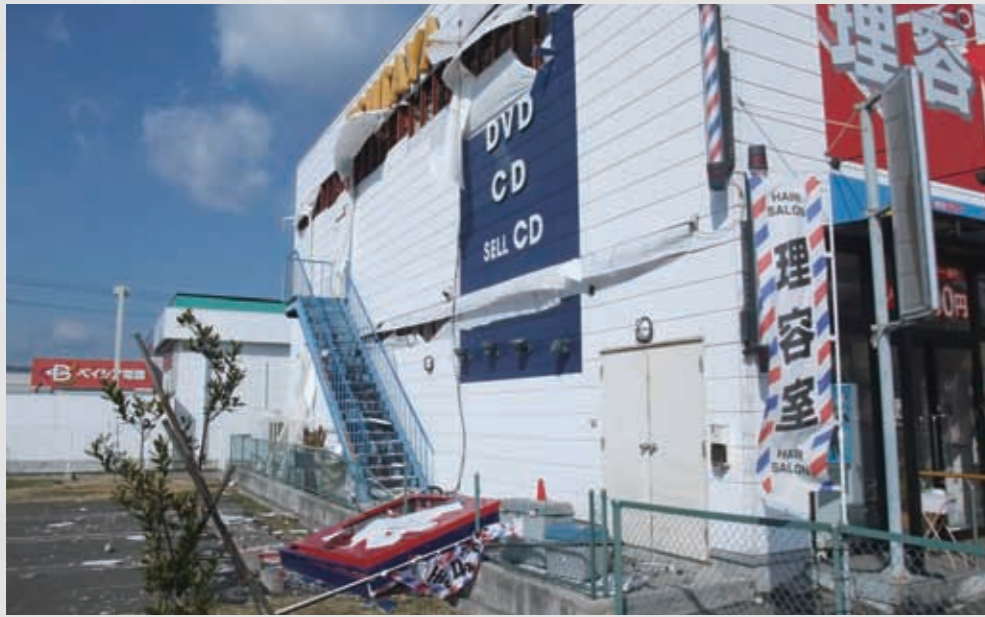
大手町

③ 平成23年3月12日 名取市



手倉田

⑥ 平成23年3月15日 個人



田高

⑦ 平成23年3月12日  
個人



⑧ 日付不明  
名取岩沼農業協同組合

高館川上

⑨ 日付不明  
名取岩沼農業協同組合



手倉田

⑩ 平成23年3月15日  
個人



植松 地震動により被害を受けた店舗

⑪ 平成23年3月20日 個人



田高

⑫ 平成23年3月24日 個人



手倉田

⑬ 平成23年3月16日 個人



手倉田

⑭ 平成23年3月12日 個人



手倉田

⑮ 平成23年3月12日 個人



愛島笠島  
JAの米倉庫  
16 日付不明  
名取岩沼農業協同組合



美田園  
ホームセンター内  
17 日付不明  
スーパービバホーム新名取店



植松  
18 平成23年3月12日  
(株)ウェルネス伯養軒



名取市役所内部  
19 平成23年3月11日  
名取市



名取市役所ロビー  
20 平成23年3月12日  
名取市



名取市図書館のカウンター付近  
市図書館・増田公民館・市民活動支援センターは、建物が古かったこともあり地震動の被害が大きく、使用不能となった。  
21 平成23年3月12日  
名取市



大手町

1978年の宮城県沖地震で大きな被害を出したブロック塀の倒壊だが、今回も市内で何カ所か倒壊した。

22 平成23年3月12日  
個人



愛島塩手 表面のアスファルトを残し地盤沈下。

26 平成23年3月17日 個人



応急判定

24 平成23年3月22日 個人

大手町

ブロック塀の倒壊

23 平成23年3月13日  
個人



飯野坂 道路や歩道の部分的な沈下や橋の連結部の段差など、地震動により市内各所に被害が発生した。

27 平成23年3月14日 名取市



28 平成23年3月18日 名取市



段差ができ、通行止めとなった橋

大手町

25 平成23年6月23日  
名取市



高館川上

29 平成23年3月11日 名取市



美田園 増田川堤防 土手の一部が崩落。

30 平成23年3月11日 名取市



関上5丁目

液状化現象

関上・下増田地区を中心に液状化現象が起きたが、沿岸部はその後津波に襲われたため、具体的な確認が行えなかった。

③1 平成23年3月11日  
株ささ圭



関上5丁目

液状化現象により電柱が埋没、道路には砂と水が広がっている。

③2 平成23年3月11日  
株ささ圭



高館吉田

停電により信号機が消えた交差点で、交通整理をする警察官

信号は、広範囲に長時間作動せず、復旧するまで大変危険な状況だった。

③3 平成23年3月11日  
名取市