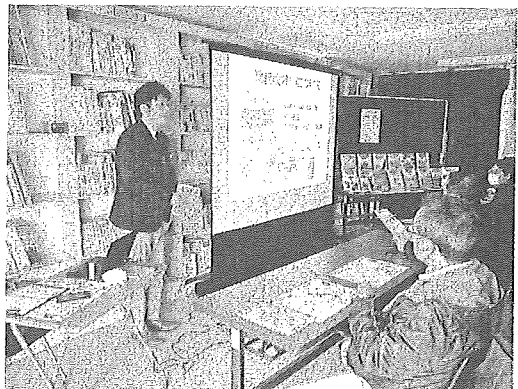
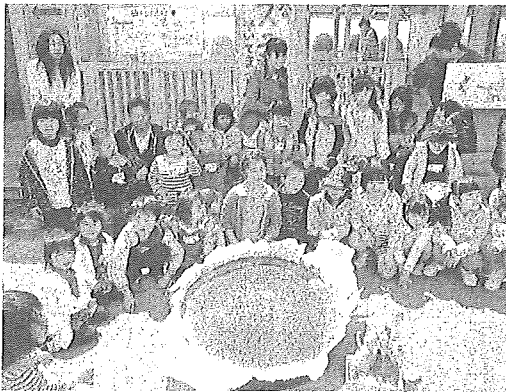


平成29年度

# 図書館要覧



## 名取市図書館

〒981-1224 宮城県名取市増田一丁目7番37号

電話 (022) 382-5437

FAX (022) 382-5706

URL <http://www.city.natori.miyagi.jp/tosyokan/index.html>

## 目 次

1	名取市の概況	1
2	図書館の沿革	2
3	組織機構及び業務	3
4	名取市図書館協議会	4
5	施設	5
6	平成29年度 図書館の運営	5
7	平成29年度 事業計画	7
8	蔵書数及び視聴覚資料等保有状況（平成28年度）	9
9	利用状況（平成28年度）	11
10	図書館の資料費	13
11	図書館サービスの指標	13
12	蔵書冊数・貸出総数・個人新規登録者数の推移	13
13	事業の実施状況（平成28年度）	14
14	広報なとり掲載記事（平成28年度）	17
15	条例等	21

## 1 名取市の概況

本市は宮城県のほぼ中央部に位置し、政令指定都市仙台市に隣接しています。JR東北本線、国道4号線、東北自動車道が南北に縦断、さらに東北の空の玄関「仙台空港」が所在するなど交通の要衝でもあり、東西15kmの市域を有する緑豊かな地域環境を形成しています。

昭和30年、2町4ヶ村の合併により名取町が誕生、昭和33年に市制を施行しました。

市制施行当時は、第一次産業を中心とした田園都市で人口は3万3千人でしたが、区画整理による宅地造成や工業用地の造成等の地域開発が進み、昭和58年9月に待望の5万人となり、高館の団地開発などにより平成6年4月に6万人を超えました。

市域面積は、98.17km<sup>2</sup>、平成29年3月末現在の人口は、77,962人、29,902世帯です。

本市は、自然環境はもとより、空と陸の交通輸送機関にも恵まれた立地条件から企業の進出がめざましく、さらに文教、農業、医療における全県的な公共施設や大規模な厚生施設、商業施設が立地して都市機能の集積が進んでおり、広域都市圏の副拠点都市に相応しい機能を有するまでに成長しています。

また、「仙台空港」の国際ターミナルビルの完成と国際線の拡充、「JR名取新駅舎」が平成15年にオープンし、仙台空港と直接つながる仙台空港アクセス鉄道が平成19年に開通するなど、大きな飛躍が期待されています。

平成23年3月11日に発生した東日本大震災により、本市は市域の約3割が浸水し、未曾有の被害を受け、人的にも経済的にも大打撃を被りました。

復興へ向け、震災前よりも魅力溢れる、安全安心な街づくりに全力で取り組んでいるところです。



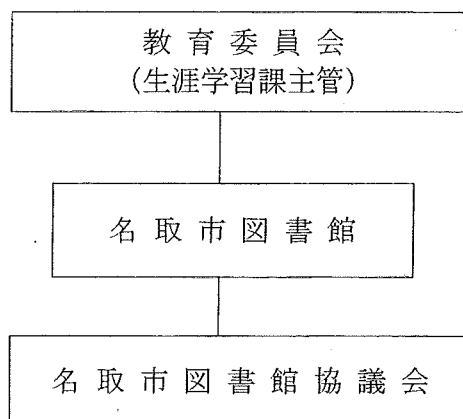
## 2 図書館の沿革

昭和 35 年 6 月 (1960)	公民館図書室開設
同 51 年 1 月 (1976)	仮設図書館運営開始 (旧市庁舎転用)
4 月 1 日	名取市図書館正式開館 (同上、視聴覚教材センター併設)
同 53 年 6 月 (1978)	名取が丘配本所開設
3 月	手倉田配本所開設
同 58 年 4~6 月 (1983)	各地区公民館図書室開設 (増田除く 7 公民館)
同 59 年 12 月 (1984)	冬季の開館時短縮を廃止 (16:30 から 17:00 へ)
同 61 年 5 月 (1986)	土曜日の開館時延長 (第 2・第 4 土曜日を 16:30 まで)
同 63 年 2 月 (1988)	自動車図書館 (以下「BM 車」) 運行開始 (8 駐車場)
10 月	BM 車駐車場増設 (閑上駐車場~計 9 駐車場)
平成 2 年 4 月 (1990)	返却ポスト設置
同 3 年 10 月 (1991)	BM 車駐車場増設 (ゆりが丘・相互台駐車場~計 11 駐車場、 愛島・高柳駐車場は 4 週間に 1 回の巡回へ)
同 5 年 4 月 (1993)	開館日・開館時間変更 (火~土曜日 9:00~17:00 へ)
同 7 年 6 月 (1995)	相互台公民館図書室開設
7 月	BM 車駐車場変更 (相互台駐車場廃止、那智が丘駐車場新設)
10 月 1 日	視聴覚センター移転 (図書館の単独施設に)
10 月~8 年 3 月	図書館改修工事
同 8 年 12 月 (1996)	電算システム導入
同 9 年 3 月 (1997)	ゆりが丘公民館図書室開設
5 月	BM 車ゆりが丘・那智が丘駐車場の駐車時間延長
8 月	図書館利用規定改正 (貸出冊数 10 冊へ)
同 10 年 7 月 (1998)	那智が丘公民館図書室開設
10 月	仙台都市圏相互 (広域) 利用開始
11 月	日曜開館開始 (第 1・第 2 日曜日の月 2 回)
同 13 年 12 月 (2001)	ホームページ開設
同 14 年 3 月 (2002)	図書館バリアフリー改修工事
10 月	尚絅学院大学図書館資料のリクエストによる貸し出し開始
同 15 年 9 月 (2003)	名取駅コミュニティプラザ開館に伴う返却図書の受付開始
同 16 年 4 月 (2004)	図書館施設内全館禁煙へ
7 月	開館時間 1 時間延長試行開始 (火~金) 9:00~18:00
11 月	文化財収蔵庫を図書書庫に転用
同 17 年 4 月 (2005)	月末休館日が土曜日の場合、開館へ
7 月	開館時間 1 時間延長本実施
10 月	障がい者への郵送貸出し開始
同 18 年 4 月 (2006)	視聴覚センター職員を兼務
同 19 年 4 月 (2007)	全日曜日開館へ
	BM 車駐車場変更 (愛島北目駐車場廃止~愛島小学校新設、 北釜駐車場を 4 週間に 1 回の巡回へ変更)
同 20 年 10 月 (2008)	BM 車駐車場変更 (ゆりが丘海に見える丘公園駐車場廃止~ ゆりが丘公民館駐車場新設)
同 21 年 4 月 (2009)	BM 車駐車場変更 (増田・高柳・北釜駐車場廃止、 本郷・ゆりが丘を除くすべてを各地区公民館に変更)

同 22 年 3 月 (2010)	尚綱学院大学図書館との相互協力に関する覚書を締結
同 22 年 4 月 (2010)	視聴覚センターを廃止し、業務を図書館に統合
同 23 年 3 月 (2011)	東日本大震災 (11 日発生) による建物損壊により休館
5 月	敷地内にて臨時開館開始 (10 日～)
10 月	支援等によりプレハブの図書室を設置
同 24 年 1 月 (2012)	支援等により「どんぐり子ども図書室」を設置
3 月	図書管理システム再構築
同 24 年 11 月	プレハブ閉架書庫を設置
同 25 年 1 月 (2013)	支援等により「どんぐり・アンみんなの図書室」を設置
同 25 年 3 月	図書館建物を解体し、駐車場として整備
	自動車図書館運行廃止
同 25 年 4 月	図書館内に学校図書館支援センターを設置
6 月	公民館巡回貸出し開始
11 月	インターネット予約サービス開始

### 3 組織機構及び業務

#### (1) 組織図



#### (2) 職員構成 (平成29年4月1日現在)

職名	人数	有資格者
館長	1	1
主査	1	
司書	4	4
労務主査	1	
技能技師	1	
嘱託司書 (図書館)	1	1
嘱託司書 (中学校)	5	5
臨時職員	5	1
合計	19	12

### (3) 業務

- ① 図書、記録、視聴覚資料その他の資料の収集、整理及び保存に関すること。
- ② 図書館資料の閲覧及び貸出しに関すること。
- ③ 調査相談及び読書案内に関すること。
- ④ 視聴覚機材の整備、保管及び貸出に関すること。
- ⑤ 市立小・中学校の学校図書館の支援に関すること。
- ⑥ 学校教育及び社会教育における視聴覚教育の振興に関すること。
- ⑦ 市民の映像文化等の創造又は普及の活動の支援に関すること。
- ⑧ 配本所及び自動車図書館に関すること。

## 4 名取市図書館協議会

名取市図書館条例第7条に基づき、図書館協議会を置く。

(委員5人以内で組織、任期は2年とする。)

○図書館の運営に関し館長の諮問に応ずるとともに、図書館の行う図書館奉仕につき、館長に対して意見を述べる機関。(図書館法第14条)

○図書館協議会委員(平成29年6月1日現在)

海川 高 (学校教育関係者・高館小学校長)

高橋 壽子 (社会教育関係者・社会教育委員)

天間 環 (学識経験者・尚絅学院大学教授)

岡崎 久美子 (学識経験者・仙台高等専門学校教授)

若木 典子 (家庭教育の向上に資する活動を行う者・「おはなしキラキラの会」会長)

○平成27年度開催状況

開催日	主な議題等	備考
6月24日	辞令交付 平成27年度事業報告について 平成28年度事業計画について	出席者 委員 5人 事務局4人
1月20日	平成28年度(4月～12月)事業報告について 平成29年度図書館運営方針について	出席者 委員 5人 事務局3人

## 5 施設

- ①プレハブ南館（延床面積：65.77㎡）  
開設 平成23年10月  
寄贈 公益財団法人 図書館振興財団
- ②どんぐり子ども図書室（延床面積：149.06㎡、木造）  
開設 平成24年1月  
資金協力 公益財団法人 日本ユニセフ協会  
かながわ東日本大震災ボランティアステーション  
企画構想 東海大学チャレンジセンター3.11生活復興支援プロジェクト  
コーディネート saveMLAK  
宮城県図書館
- ③プレハブ閉架書庫（延床面積：188.42㎡）  
開設 平成24年11月
- ④どんぐり・アンみんなの図書室（延床面積：238.48㎡ 木造）  
開設 平成25年1月  
資金援助 カナダー東北復興プロジェクト  
企画構想 公益財団法人 日本ユニセフ協会  
かながわ東日本大震災ボランティアステーション  
協力 saveMLAK  
宮城県図書館
- ⑤屋外書庫（延床面積：66.0㎡ 鉄筋コンクリート2階建）

## 6 平成29年度 図書館の運営

### (1) 図書館の運営方針

#### 基本方針

「地域を支える知の拠点施設」として、市民に親しまれる図書館を目指し充実した運営に努める。

また、市民・地域社会や市内小中学校図書館への資料及び情報の提供を行い、多種多様な学習ニーズに応え、課題解決支援の取り組みを推進する。

#### 重点目標

##### ① 資料情報の提供と課題解決支援の充実

ア 各種図書館資料を計画的に収集し、蔵書の充実を図る。

イ 図書館サービス向上のため、職員研修の充実を図る。

ウ 公民館図書室活性化の支援と、図書館資料を活用した行政支援の充実に努める。

##### ② 学習機会の提供と生涯学習支援の推進

- ア 子ども読書活動の推進を図るため、子ども向け資料の整備やお話会などを行う。
- イ 学校図書館・保健センター・保育所等との連携を強化し、幼児・児童・生徒に対するサービスの充実を図る。
- ウ 講演会・講座・展示会・映画会などを開催し、市民の文化活動や読書活動を支援するとともに、情報化社会に対応した事業を行う。
- エ 図書館ホームページ活用など、広報活動の充実を図り、図書館利用の普及に努める。
- オ 県図書館・他市町村図書館・尚絅学院大学図書館等との相互協力の強化に努める。
- カ 障がい者・高齢者等に対するサービスの充実を図る。

### ③ 市民と協働した事業の展開

- ア 図書館ボランティアの育成・支援に努める。
- イ 図書館ボランティアと連携・協力して、各種事業を実施する。

### ④ 新図書館開館に向けた施設の整備

- ア ICタグ導入と郷土資料デジタル化の準備を行う。
- イ 市民の声を反映させた図書館サービス計画を立案する。

## (2) サービス内容

### ① 開館と休館

- ◇開館日時……火曜日～金曜日 9:00～18:00  
土曜日・日曜日 9:00～17:00
- ◇休館日……月曜日、祝日、月末の日（土日に当たるときは開館）  
年未年始（12月28日～1月4日）、特別整理期間（蔵書点検）

### ② 図書館資料の貸出

- ◇個人貸出……1人10点以内、15日以内
- ◇団体貸出……1団体100点以内、30日以内

### ③ レファレンスサービス（調査相談業務）

### ④ 配送による貸出

身体障害者手帳を持つ来館が困難な人に配送貸出を実施。

### ⑤ 複写サービス

著作権法の範囲内でコピー（複写）（1枚10円）サービスを行う。

### ⑥ 予約・リクエストサービス

### ⑦ 仙台都市圏公立図書館等相互利用

仙台都市圏広域行政推進協議会加盟の14市町村による公立図書館等の相互利用の実施。



## 7 平成29年度 事業計画

### 【定例】

行事名	期日	内容	講師等	対象
ミニミニおはなしタイム	毎週木曜	読み聞かせ等	キラキラの会 ねむの木	未就園児
ピヨピヨおはなしタイム	毎月第3水曜	赤ちゃん絵本の読み聞かせ、本の紹介等	職員	0歳児とその家族
図書館シネマ倶楽部	毎月第1日曜	一般向け映画の上映		一般
子ども映画会	毎月第3日曜	子ども向け映画の上映		幼児～小学生

### 【一般向け】

大人のための折り紙教室	7月14日 12月15日	折り紙	外部講師	一般
図書館で学ぶ 野菜づくり教室	9月16日	野菜づくりのコツと裏ワザ	農文協	一般
図書館まつり	10月21日	ブックリサイクル 落語会 他		一般
ナイトシネマ	11月17日 11月24日	閉館後の図書館で、古い映画を観賞する		一般

### 【子ども向け】

キラキラさんのおはなし会	4月22日 7月29日 10月28日 12月23日 2月24日	読み聞かせ等	キラキラの会	幼児～小学生
ねむの木さんのおはなし会	5月27日 8月26日 11月25日 3月24日	読み聞かせ等	ねむの木	幼児～小学生
むか～しむかしのおはなし会	6月24日 9月23日 1月27日	昔ばなしの語り等	名取昔ばなし語りの会	幼児～小学生
のんのん先生のつくってあそぼう	6月10日 9月9日 11月11日 2月10日	工作とおはなし	のんのん先生 (宮崎典子さん)	小学生
こどもの読書週間イベント	4月22日～ 5月12日	クイズ 絵本のお楽しみ袋 読書通帳配布	職員	幼児～小学生
としょかんこどもまつり	5月5日	科学あそび教室 おはなし会 他	職員	幼児～小学生
中学生イラストコンテスト	5月～6月	中学生からイラストを募集し展示		中学生
夏休み！図書館を使った自由研究(調べる学習)なんでも相談会	8月1日～ 8月3日	テーマ決めや調べ方・まとめかたについての相談会	外部講師	小・中学生
科学あそび教室 ちりめんモンスターをさがせ！	8月19日	科学あそび	外部講師	小学生

【子ども読書活動推進事業（教育委員会主催）】

Let'理科読 (子ども読書活動推進事業)	7月22日	科学の実験と 本の紹介	ガリレオ工房	小学生～一般
図書館を使った調べる学習コン クール	秋頃			小学生～一般
子ども読書活動推進講演会	1月14日	絵本作家の講演会	未定	一般

2. テーマ展示 一般・児童 毎月

3. 図書館協議会 2回／年 開催

4. 新図書館施設整備検討委員会 3回／年 開催

5. 研修会

研修会名	期日	内容	講師	対象
図書館担当職員研修会Ⅰ	6月27日	児童向け百科事典「ポプラ ディア」の使い方について	ポプラ社 飯田健氏	学校図書館関係者 市図書館司書
図書館担当職員研修会Ⅱ	10月12日	未定	未定	
図書館担当職員研修会Ⅲ	1月11日	未定	未定	
中学校司書実務研修	5月25日 8月17日 11月24日 2月22日			中学校司書
図書館ボランティア研修	2回／年程度			図書館ボランティア

6. その他

①公民館巡回業務(隔週 相互台公民館・ゆりが丘公民館・那智が丘公民館)

②保健センターでの活動 毎月2日間

③高齢者サロンでの活動 月1回

④校外学習・職場体験・インターンシップ等 随時

⑤中学校図書館巡回業務(毎月第2火曜日)

## 8 蔵書数及び視聴覚機材等保有状況（平成28年度）

### （1）場所別蔵書数（視聴覚資料含む）

所蔵場所	名取市 図書館	公民館 図書室	合 計
蔵書数(点)	176,426	13,051	189,477

### （2）蔵書構成

#### ①名取市図書館

##### 図書資料

（単位：冊）

分類	項目	平成28年度受入冊数			平成28年度 除籍冊数	平成28年度末 蔵書冊数	比率
		購入	寄贈	その他			
0	総 記	192	21	1	4	2,786	1.6%
1	哲学・宗教	233	9	1	1	3,027	1.7%
2	歴史・地理	532	38	0	0	9,789	5.5%
3	社会科学	912	142	1	0	14,635	8.3%
4	自然科学	592	33	5	0	6,505	3.7%
5	技術・実用	771	37	1	41	7,391	4.2%
6	産 業	280	11	2	0	3,064	1.7%
7	芸術・スポーツ	467	26	1	5	7,960	4.5%
8	言 語	97	5	0	0	979	0.5%
9	文 学	368	43	0	0	10,514	6.0%
NF	小 説	1082	12	2	76	30,128	17.1%
B	文 庫 本	256	0	1	3	13,048	7.4%
K	児 童 書	1099	28	0	3	16,734	9.5%
KNF	児童読物	605	5	0	110	18,807	10.7%
E	絵 本	967	36	0	58	17,983	10.2%
P	紙 芝 居	31	0	0	0	383	0.2%
M	郷土資料	52	404	41	1	5,629	3.2%
G	行政資料	8	82	0	0	1,520	0.8%
R	参考図書	156	11	2	0	3,657	2.0%
D	大活字本	113	0	0	0	1,522	0.9%
C	地 図	11	0	0	0	303	0.2%
Y	洋 書	1	0	0	0	62	0.1%
	合 計	8,825	943	58	302	176,426	100.0%

##### 視聴覚資料

（単位：点）

分類	項目	受入数			除籍数	視聴覚 資料数	比率
		購入	寄贈	その他			
CD		179	231	0	0	931	30.7%
DVD		434	10	0	1	2098	69.2%
カセットテープ		0	0	0	0	4	0.1%
合計		613	241	0	1	3,033	100.0%

#### ②公民館図書室

	文 学	児童書	その他	合 計
蔵書数(冊)	4,401	5,205	3,445	13,051
比率	33.7%	39.9%	26.4%	100.0%

公民館別蔵書構成

(冊)

公民館 分類	増田	閑上	下増田	館腰	愛島	高館	名取が丘
文学	0	173	113	113	300	246	452
児童書	0	46	397	233	704	176	1021
その他	0	94	127	220	209	252	405
計	0	313	637	566	1213	674	1878

公民館 分類	増田西	相互台	ゆりが丘	那智が丘	合計
文学	185	963	1,775	82	4,402
児童書	288	1,163	656	521	5,205
その他	169	857	906	205	3,444
計	642	2,983	3,337	808	13,051

(3) 雑誌 114タイトル

(4) 新聞 15紙

- |         |         |         |
|---------|---------|---------|
| ①河北新報   | ②河北新報夕刊 | ③読売新聞   |
| ④朝日新聞   | ⑤毎日新聞   | ⑥産経新聞   |
| ⑦日本経済新聞 | ⑧日本証券新聞 | ⑨日刊工業新聞 |
| ⑩日刊スポーツ | ⑪日本農業新聞 | ⑫日経流通新聞 |
| ⑬日経産業   | ⑭福島民報   | ⑮福島民友   |

(5) 16ミリ映画フィルム 412本

(6) 視聴覚機材

①貸出用

機材名称	数量	機材名称	数量	機材名称	数量
16ミリ映写機	2	モバイルスクリーン	3	液晶プロジェクター	4
プロジェクター用アンプスピーカー	1	DVDプレーヤー	1	ビデオカメラ	2
三脚	2	布スクリーン	1	マイクスタンド	2
暗幕(10枚組)	2	映写スタンド	2	アンプスピーカー	1
ワイヤレスマイク	2	レーザーポインター	1	ICレコーダー	1
教材提示カメラ	1	CDラジカセ	1	ビデオデッキ	1
PC用モニターケーブル(5.10m)	2				

②館内利用

機材名称	数量	機材名称	数量
ノンリニアビデオ編集機	1	DVDビデオレコーダー	1
液晶デジタルテレビ	2	ブルーレイレコーダー	1

## 9 利用状況（平成28年度）

### (1) 個人利用者数

①実利用者数（利用者カードを持っていて、当該年度に貸出の利用があった実人数）

（単位：人）

6歳未満	6～11	12～14	15～17	18～29	30歳代	40歳代	50歳代	60歳代	70歳以上	合計
349	954	267	116	426	1,199	1,167	514	713	413	6,118

市内	市外	合計
5,173	945	6,118

②延利用者数（当該年度に貸出の利用があった延べ人数）

延利用者数	（単位：人）
59,864	

③新規登録者数（当該年度に利用者カードを作成した実人数）

新規登録者数	（単位：人）
1,312	

### (2) 貸出

①場所別貸出数

（単位：人）

年度	名取市図書館			公民館 図書室	貸出総数
	個人	団体	計		
平成27年	292,059	5,327	297,386	2,908	300,294
平成28年	301,969	5,235	307,204	3,560	310,764

②分類別貸出数

（単位：点）

（単位：点）

	名取市図書館		
	個人	団体	合計
0 総記	1,592	55	1,647
1 哲学・宗教	4,861	74	4,935
2 歴史・地理	8,285	183	8,468
3 社会科学	10,432	208	10,640
4 自然科学	7,846	134	7,980
5 技術・実用	25,914	219	26,133
6 産 業	4,258	65	4,323
7 芸術・スポーツ	7,594	220	7,814
8 言 語	1,157	25	1,182
9 文 学	7,950	160	8,110
小 説	38,806	253	39,059
文庫本	7,936	152	8,088
児童書	145,302	3,264	148,566
郷土資料	1,607	115	1,722
行政資料・参考図書	17	28	45
大活字本	1,758	31	1,789
地 図	2	0	2
洋 書	202	0	202
C D	245	5	250
D V D	6,088	1	6,089
ビデオ	2	0	2
雑誌	20,115	43	20,158
合 計	301,969	5,235	307,204

	公民館 図書室
文学	1,030
児童書	637
その他	1,893
合計	3,560

※ビデオは宮城県図書館から  
借り受けて貸し出したもの

③年代別貸出数（個人貸出）

（単位：点）

6歳未満	6～11	12～14	15～17	18～29	30歳代	40歳代	50歳代	60歳代	70歳以上	合計
24,545	47,599	7,985	2,787	11,502	65,049	57,249	25,913	38,214	21,126	301,969

（3） 視聴覚教材・機材貸出（団体貸出）

①教材貸出（16ミリフィルム）

平成28年度 休止

②機材貸出

（単位：件）

16ミリ 映写機	プロジェ クター	スクリー ン	ビデオ デッキ	DVDプ レーヤー	ビデオカ メラ	暗幕	アンプス ピーカー	マイク	その他	合計
0	43	41	0	1	1	7	3	3	8	107

（4） リクエスト

（単位：件）

所蔵	購入	借 用					不能	合計
		県図書館	県内	県外	尚綱	国会		
14,736	843	841	949	95	0	0	105	16,753

（5） レファレンス（調査相談業務）

（単位：件）

口頭	文書	電話	合計
1,490	73	12	1,575

（6） 複写サービス 400件／年 2,180枚／年

（7） 開館日数 290日／年

（8） 入館者数

（単位：人）

入館者数／年	1日平均
66,933	231

※開館日数と入館者の推移

年度	開館日数 日	入館者数 日／年	入館者数 人／日
24	226	39,439	175
25	285	58,172	204
26	290	59,570	205
27	291	63,145	217
28	290	66,933	231

## 10 図書館の資料費

(単位：千円)

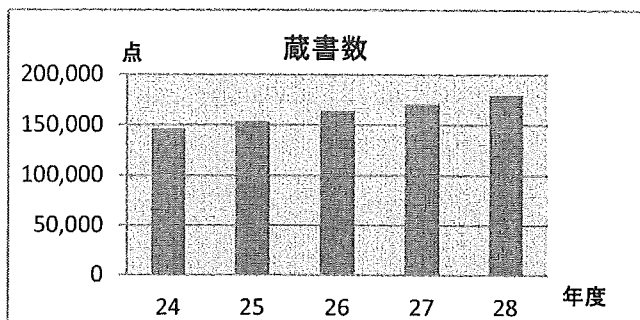
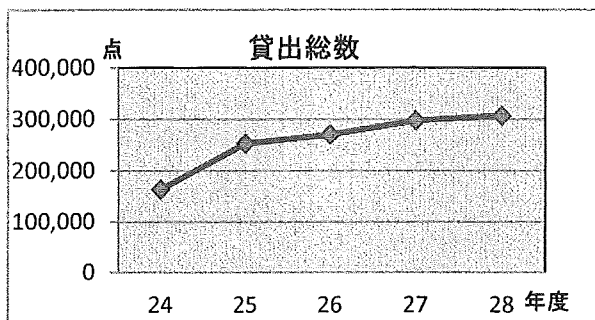
	平成26年度 決算額	平成27年度 決算額	平成28年度 決算額	平成29年度 当初予算額
資料購入費	24,945	9,655	28,698	28,857
図書費	18,172	7,553	20,858	21,406
雑誌新聞費	1,348	1,429	1,460	1,219
視聴覚資料費	5,425	673	6,380	6,232

### 11 図書館サービスの指標

- (1) 登録率  $\frac{\text{市内登録者 (5,173人)}}{\text{人口 (77,962人)}} \times 100 = 6.6\%$   
※登録者=実利用者（利用者カードを持っていて、28年度に利用があった実人数）
- (2) 市民1人当たりの貸出冊数  $\frac{\text{個人貸出冊数 (305,529冊)}}{\text{人口 (77,962人)}} = 3.9冊$
- (3) 登録者1人当たりの貸出冊数  $\frac{\text{個人貸出冊数 (305,529冊)}}{\text{市内登録者 (5,209人)}} = 56.6冊$
- (4) 市民1人当たりの蔵書冊数  $\frac{\text{総蔵書冊数 (189,477冊)}}{\text{人口 (77,962人)}} = 2.4冊$
- (5) 蔵書回転率  $\frac{\text{個人貸出冊数 (305,529冊)}}{\text{総蔵書数 (189,477冊)}} = 1.61回転$
- (6) 市民1人当たりの資料費  $\frac{\text{資料費決算額 (28,698千円)}}{\text{人口 (77,962人)}} = 368.1円$

### 12 名取市図書館における蔵書数・貸出総数・個人新規登録者数の推移 ※公民館除く

年度	蔵書数	貸出総数	個人新規登録者数
24	146,354点	163,390点	1,132人
25	153,303点	253,013点	1,320人
26	163,727点	269,980点	1,264人
27	171,051点	297,386点	1,455人
28	179,459点	307,204点	1,312人



### 13 事業実施状況（平成28年度）

#### （1）行事

##### 【定例】

行事名	期日	場所	内容	講師等	参加者数
ミニミニおはなしタイム	毎週木曜	図書館南館	読み聞かせ等	キラキラの会 職員	延705名
ピヨピヨおはなしタイム	毎月第3水曜	図書館南館	赤ちゃん絵本の読み聞かせ、 本の紹介等	職員	延180名
図書館シネマ倶楽部	毎月第1日曜	図書館南館	一般向け映画の上映		延105名
子ども映画会	毎月第3日曜	図書館南館	子ども向け映画の上映		延182名

##### 【一般向け】

末盛千枝子講演会	7月14日	文化会館	「震災から5年の今考える絵本 のこと」	「3.11絵本プロ ジェクトいわて」 との共催事業	120名
大人向け図書館を使った調べる 学習講座	8月27日	図書館南館	本を使って調べるポイント、 教え方のコツ」	中村伸子氏	10名
落語会「としょかん寄席」	9月24日	図書館南館	落語3席 マジック	東北学院大学落語 研究会OB会 手品師トミー	22名
図書館まつり	10月15日	図書館敷地内	本のリサイクル、工作、 花育、ワンデイカフェ等	協力：みのり園 友愛作業所	延977名
図書館ナイトシネマ	11月18日 11月25日	図書館（みん なの図書室）	閉館後の館内で懐かしの映画 を上映 「嵐が丘」「王子と 乞食」		16名
大人のための折り紙教室	12月6日	図書館南館	紅白の連獅子	紙おりの会	15名
図書館で学ぶ「野菜づくり教 室」	2月25日	図書館南館	DVDの上映と解説等	農文協社員	25名

##### 【子ども向け】

キラキラさんのおはなし会	4月23日 7月9日 10月8日 12月10日 2月11日	図書館南館	読み聞かせ 手遊び 紙芝居 等	キラキラの会	延138名
おはなしひろば	5月9日 8月6日 11月12日 3月18日	図書館南館	読み聞かせ 手遊び 紙芝居 等	図書館ボランティ ア 職員	延71名
むか～しむかしのおはなし会	6月25日 9月10日 1月21日	図書館南館	昔ばなしの語り 紙芝居等	名取昔ばなし語り の会	延50名
つくってあそぼう	6月27日 10月22日 3月25日	図書館南館	工作とおはなし	図書館ボランティ ア 職員	延53名
子どもの読書週間行事	4月23日～ 5月12日	図書館	おはなしクイズ、「絵本のお 楽しみ袋」の貸出、読書通帳 のプレゼント		



としょかんこどもまつり	5月5日	図書館	巨大カステラ作り マジックショー、工作教室 ぬいぐるみのおはなし会	協力：非営利団体 「ふらいパンダ」	延340名
中学生イラストコンテスト	6月28日～ 7月3日 (展示期間)	図書館南館	中学生から募集したイラスト を館内に展示し、来館者の投票 で賞を決定		29作品
親子おりがみ教室	7月30日	図書館南館	猿の親子	紙おりの会	10名
夏休み！自由研究応援講座	7月31日	図書館南館	テーマの決め方やまとめ方、 調べるポイントを学ぶ	中村伸子氏	12名
科学あそび教室 ちりめんモン スターをさがせ！	8月20日	図書館南館	科学あそび（ちりめんじゃこ の中に入っている小魚等をさがす）	玉置さやか氏（き しわだ自然友の 会）	20名
おはなしおばさんのおはなし 会	10月25日	図書館南館	わらべ歌、手遊び、ことば遊 び等	藤田浩子氏	66名

【子ども読書活動推進事業（教育委員会主催）】

Let' 理科読	7月26日	文化会館 小ホール	科学の実験と 本の紹介（テーマ・水）	ガリレオ工房	314名
図書館を使った調べる学習 コンクール	9月～10月	部門：小学生、中学生、高校生、大人、子どもと大人 テーマ：自由 審査会10月11日 表彰式10月30日 図書館南館			15作品
飯野和好講演会	1月14日	文化会館 中ホール	おっと、痛快絵本の読み語りの 旅でい！名取の宿	飯野和好氏	150名

(2) テーマ展示 一般・児童 毎月

(3) 図書館協議会

開催日	場所	内容	備考
6月24日	図書館南館	辞令交付 平成27年度事業報告について 平成28年度事業計画について	出席者 委員5名 事務局4名
1月20日	図書館南館	平成28年度（4月～12月）事業報告について 平成29年度図書館運営方針について	出席者 委員5名 事務局3名

(4) 新名取市図書館施設整備検討委員会

開催日	場所	内容	備考
9月8日	図書館南館	新図書館の休館日・開館時間について 読書通帳について 防犯カメラについて	出席者 委員7名 アドバイザー 事務局4名
12月9日	図書館南館	図書館サービスの計画について	出席者 委員8名 アドバイザー 事務局4名
3月2日	図書館南館	図書館サービスの計画について	出席者 委員6名 アドバイザー 事務局4名

(5) 研修会

研修会名	開催日	場所	内容	参加者数
小中学校司書情報交換会	7月7日	市体育館 会議室	小中学校の図書館業務について 学校図書館の電算システムについて	19名
図書館担当職員研修会 I	10月25日	図書館南館	講師：藤田浩子氏 おはなしの小道具の製作・実演・講義	20名

図書館担当職員研修会Ⅱ	2月13日	図書館南館	講師：岡本真氏 講義・ワークショップ 図書館100連発ー明日からできる小さな工夫	21名
第1回中学校司書実務研修会	5月26日	図書館南館	ブックリストの製作	5名
第2回中学校司書実務研修会	8月27日	図書館南館	「大人向け図書館を使った調べる講座」と合同開催	5名
第3回中学校司書実務研修会	11月24日	図書館南館	ブックリストの製作	5名
第4回中学校司書実務研修会	2月23日	図書館南館	ブックリストの製作	5名
図書館ボランティア研修	6月4日	図書館南館	新規登録者を対象とした事前研修	8名

## (6) その他

### ①校外学習・職場体験・インターンシップ等

月 日	内 容	人数
6月21日	まちたんけん 増田小学校2年生	19名
7月26日～28日	互理高校インターンシップ	1名
8月25日	インターンシップ (名取市役所)	3名
9月8日	施設見学 名取が丘公民館子育て講座	21名
9月14日	校外学習 高館小学校2年生	21名
9月15日	施設見学 東松島市図書館ボランティア	10名
10月25日～26日	職場体験 増田中学校2年生	2名
11月1日～2日	職場体験 第二中学校2年生	7名
1月17日、24日、26日、2月14日	校外学習 愛島小学校2年生	158名
2月28日	施設見学 福岡県筑前町教育委員会	3名

- ②保健センターでの活動 (7か月児相談) 毎月2日間 24回
- ③増田地区高齢者サロン (あがらいん) での活動 毎月1回 12回
- ④公民館巡回業務 (ゆりが丘・相互台・那智が丘公民館) 隔週 26回
- ⑥蔵書点検のための休館 2月28日～3月3日

14 広報なとり掲載記事 (平成28年度)

みんなの図書館

図書館 開館日 火～金曜日 9:00～18:00  
土・日曜日 9:00～17:00  
☎ 382-5437 休館日 月曜日、祝日(5月4日、5日は開館)

4月23日～5月12日は「こどもの読書週間」です!

4月23日(子ども読書の日)から3週間は、「こどもの読書週間」です。小さいときから本に親しみ、読書の喜びや楽しみを知るとは、子どもの健やかな成長に欠かせません。子どもの読書の大切さをみんなで考えるとき、それが「こどもの読書週間」です。

図書館では、期間中、右記のイベントを開催します。ぜひご家族でお越しください。

～今月の展示～

みんなの図書室「のぞいてみませんか 農業の世界」  
子ども図書室「ぼくのたんじょうび わたしのたんじょうび」

今月のピヨピヨおはなしタイムは、平成27年9月生まれの赤ちゃんです。

日時 4月20日(水) 10:00～10:30 場所 図書館 南館

シネマ倶楽部

日時 4月3日(日) 13:30～  
「私の頭の中の消しゴム」

子ども映画会

日時 4月17日(日) 14:00～  
「トムとジェリー」



「こどもの読書週間」のイベント

◆おはなしクイズ

期間 4月23日(土)～5月1日(日)  
絵本の中から問題を出します。問題用紙はカウンターで配布します。小さいお子さんは、お父さんやお母さんと一緒に考えてもOK。全問正解者には、合格賞と素敵な景品をプレゼントします!

◆「絵本のお楽しみ袋」を貸し出します!

期間 5月4日(水・祝)～8日(日)  
図書館司書が選んだお勧めの絵本を、年齢別にお楽しみ袋にしました。  
※なくなり次第終了

◆読書通帳プレゼント!

期間 4月23日(土)～5月12日(木)  
期間中、小・中学生の皆さんに、手作りの読書通帳をプレゼントします。読んだ本の題名や簡単な感想を書いてみましょう。たくさん本を読んで、心にいっぱい貯金してください。

◆おはなしキラキラの会さんの「はるのおはなし会」

日時 4月23日(土) 14:00～14:30  
場所 南館 内容 絵本の読み聞かせや手遊びなど

◆図書館こどもまつり

日時 5月5日(木・祝) こどもの日  
場所 南館、どんぐり子ども図書室  
内容 工作教室、マジックショー、ぬいぐるみおはなし会&おとまり会 など



楽しい内容盛りだくさん!こどもの日は、ぜひ図書館にお越しください。詳細は5月号の広報でお知らせします。

4/1号

みんなの図書館

図書館 開館日 火～金曜日 9:00～18:00  
土・日曜日 9:00～17:00  
☎ 382-5437 休館日 月曜日、祝日(5月4日、5日は開館)

平成28年度 図書館ボランティアを募集します!

図書館では、図書館の活動を支えてくれるボランティアを募集します。図書館の仕事に興味がある人、ボランティア活動に意欲と熱意のある人は、一緒に活動してみませんか。

対象 ○図書館の利用者カードを持っている人(高校生以上)  
○事前研修を受講できる人(新規登録者のみ)

募集期間 5月1日(日)～31日(火)

申し込み方法 図書館備え付けの「登録申込書」に記入し提出してください。

※詳しくは図書館にお問い合わせください。

みんなあつまれ～!おはなしひろば

日時 5月14日(土) 14:00～14:30  
場所 図書館 南館 内容 読み聞かせ、手遊びなど

今月のピヨピヨおはなしタイムは、平成27年10月生まれの赤ちゃんです。

日時 5月18日(水) 10:00～10:30 場所 図書館 南館

シネマ倶楽部

日時 5月1日(日)13:30～  
「チャップリン作品集」より

子ども映画会

日時 5月15日(日)14:00～  
「999ひきのきょうだい」ほか

5/1号

「としょかんこどもまつり」を開催します!

日程 5月5日(木・こどもの日)  
【プログラム】  
○10:00～13:00 非営利団体「ふらいバング」によるカステラ作りワークショップ  
直径90cmの巨大なフライパンで、大きなカステラを作ります。  
○13:30～14:00 手品師トミーのマジックショー(場所:南館)  
○14:00～15:00 工作教室(場所:南館)  
簡単な工作です。みんなで作って遊びましょう!  
○15:00～15:30 ぬいぐるみといっしょのおはなし会 &ぬいぐるみのお泊り会(場所:どんぐり子ども図書室)  
おはなし会に、大好きなぬいぐるみを連れて来てください。ぬいぐるみは、おはなし会が終わったら図書館にお泊りします。お泊りしたぬいぐるみの様子は写真に撮ってプレゼントします。



大東建託株式会社様から本が寄贈されました!

2月10日(水)市役所で贈呈式が執り行われ、児童書132冊を寄贈して頂きました。本は「どんぐり子ども図書室」に置いていきます。



中学生イラストコンテストを開催します!

中学生を対象としたイラストコンテストを開催します。応募用紙にイラストを描いて、図書館備え付けの応募箱に入れるか、または直接図書館宛てにお送りください。来館した皆さんの投票により優秀作品を決定します。優秀作品は、「ブックリスト」(7月中旬完成予定)の表紙や挿絵として使わせてもらいます。

募集期間 6月1日(水)～26日(日)

対象 市内に居住する中学生

結果発表 7月5日(火)

投票期間 6月28日(火)～7月3日(日)

注意事項 応募は一人1点。トレースした作品は不可。

その他 応募用紙は、図書館が市内中学校図書館にあります。テーマ・画材は自由。応募者全員に参加費があります。



みんなの図書館

図書館 開館日 火～金曜日 9:00～18:00  
土・日曜日 9:00～17:00  
☎ 382-5437 休館日 月曜日、祝日

むか～しむかしのおはなし会

昔ばなしを地元の方で聞いてみませんか。家族みんなで楽しめるおはなし会です。ぜひご参加ください。

日時 6月11日(土) 14:00～14:40 場所 図書館 南館

対象 子どもから大人までどなたでも  
語り手 名取昔ばなし語りの会の皆さん  
内容 昔ばなしの語り 紙芝居 手遊び等

としょかんであそぼう!

今回は、トレットペーパーのしんと画用紙で、「木登りザル」を作ります。完成したら、みんなで木登り競争をして遊びます。

日時 6月25日(土) 14:00～15:00

場所 図書館 南館

対象 5歳児～小学生(未就学児は保護者同伴)

定員 20人 持ち物 色鉛筆 はさみ

申し込み方法 6月1日(水)午前9時から、カウンター、または電話で受け付けます。定員になり次第締め切ります。

シネマ倶楽部

日時 6月5日(日)13:30～  
「陵小路さまる爆笑江キサイライブ」

子ども映画会

日時 6月19日(日)14:00～  
「トムとジェリー」

～今月の展示～

みんなの図書室「防災を考える～命を守るために～」  
6月12日は「県民防災の日」です。日本は自然災害大国。大切な命を守るため、防災について考えましょう。  
子ども図書室「むし虫シジ」  
虫たちが主役の絵本を集めました。原っぱの中でどんなおはなしをしているのかな。

今月のピヨピヨおはなしタイムは、平成27年11月生まれの赤ちゃんです。

日時 6月15日(水) 10:00～10:30 場所 図書館 南館

6月30日(木)は館内整理日のため、図書館はお休みです。

6/1号

7/1号

### みんなの図書館

図書館 開館日 火～金曜日 9:00～18:00  
土・日曜日 9:00～17:00  
☎ 382-5437 休館日 月曜日、祝日

#### 「末盛千枝子講演会」のお知らせ

「3.11絵本プロジェクトいわて」代表の末盛千枝子さんが、「絵本が持つ力」について語ります。  
日時 7月14日(木) 13:30～15:00(開場13:00)  
場所 文化会館 3F 小ホール ※入場無料  
託児有 0～3歳(申込先着順10人)  
主催 3.11絵本プロジェクトいわて 共催 図書館  
協力 名取市をつなぐ育成会 問い合わせ先 図書館



#### (プロフィール)

1941年生まれ。88年すえもりブックス設立。02年～06年国際児童図書評議会(IBBY)国際理事。10年岩手県八幡平市に移住。14年からIBBY名誉会員。

#### 夏休み☆親子おりがみ教室

「おさるの親子」を作ります。

日時 7月30日(土) 14:00～15:00  
場所 図書館 南館  
講師 紙折(しおり)の会のみなさん  
対象 小学生とその保護者(10組20人程度)  
持ち物 えんぴつ はさみ 木工用ボンド  
申し込み方法 7月1日(金)9:00から、カウンターまたは電話にて受け付けます。定員になり次第、締め切ります。



#### 名取市子ども読書活動推進事業

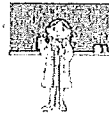
～ガリレオ工房がやってくる～ Let's理科読「水のひみつ」  
日時 7月23日(土) 午前の部 10:30～12:15  
午後の部 13:30～15:15

会場 文化会館 3F 小ホール

・実験屋台 会場内に屋台がでるよ!  
「水」に関するいろいろな実験ができます。  
いっぱい体験してください!

・理科読ショー(10:30～、13:30～)  
実験屋台の見どころ紹介や、「水」の本の読み聞かせなど、楽しいことがいっぱいあります。

・「水」の本 大集合～!  
その場で借りることもできます。図書館のカードを持っている人は持ってきてください。  
※開場は開演30分前。開演中はいつでも入場できます。  
※小学生未満は保護者の同伴が必要です。



#### ～今月の展示～

みんなの図書室「日本のお城」  
子ども図書室「おぼけがいっぱい!」

今月のピヨピヨおはなしタイムは、平成27年12月まれの赤ちゃんです。  
日時 7月20日(水) 10:00～10:30 場所 図書館 南館

#### シネマ倶楽部

日時 7月3日(日) 13:30～  
「セカンド・コーラス」

#### 子ども映画会

日時 7月17日(日) 14:00～  
「うっかりペネロペ」

8/1号

### みんなの図書館

図書館 開館日 火～金曜日 9:00～18:00  
土・日曜日 9:00～17:00  
☎ 382-5437 休館日 月曜日、祝日

#### 「夏のこわいおはなし会」

夏はやっぱりおぼけの季節。部屋を暗くして怖い話を読みます。大きい子向けのおはなし会です。  
日時 8月6日(土) 14:00～14:30  
場所 図書館 南館 対象 こわいおはなしが好きな小学生



#### 「チリメンモンスターをさがせ!」

チリメンモンスター(チリモン)とは、「チリメンジャコ」の中にまざっている魚の子どもや、タコ、イカなどの「小さな生き物」たちのことです。チリメンジャコの中からめざらしないチリモンを探してください。かっこいいチリモンを見つけたら、台紙に張って、オリジナルのチリモンカードを作ってみましょう!

日時 8月20日(土) 10:00～12:00  
場所 図書館 南館 対象 小学生 定員 20人  
持ち物 筆記用具  
申し込み方法 8月2日(火)9:00～  
カウンターまたは電話で受け付けます。  
定員になり次第締め切ります。



今月のピヨピヨおはなしタイムは、平成28年1月まれの赤ちゃんです。  
日時 8月17日(水) 10:00～10:30 場所 図書館 南館

#### 「図書館を使った調べる学習コンクール」を開催します!

「なぜ?」「どうして?」身近な疑問を本で調べてレポートにまとめたら、コンクールに応募してみませんか?  
申込期間 9月1日(木)～30日(金) ※必着

(応募部門)小学生の部・中学生の部・高校生の部・大人の部・子どもと大人の部

(応募資格)市内在住の個人またはグループ

(テーマ)自由

(作品のまとめ方の目安)

サイズ 小学生はB4サイズまで 中学生以上はA4サイズまで  
ページ数 50ページ以内

詳しくはチラシまたは図書館ホームページをご覧ください。



#### 「大人向け 図書館を使った調べる学習講座」を開催します。

日時 8月27日(土) 13:30～15:00  
場所 図書館 南館  
対象 高校生以上 定員 15人  
講師 中村伸子さん(袖ヶ浦学校図書館支援センター  
スタッフ白百合女子大学非常勤講師)  
※申し込みが必要です。電話・FAX・メールで受け付けます。



#### ～今月の展示～

みんなの図書室「オリンピックを楽しもう!」  
子ども図書室「元氣いっぱい夏の本」

#### シネマ倶楽部

日時 8月7日(日) 13:30～  
「弾しぐれ」

#### 子ども映画会

日時 8月21日(日) 14:00～  
「動物の赤ちゃん」

9/1号

### みんなの図書館

図書館 開館日 火～金曜日 9:00～18:00  
土・日曜日 9:00～17:00  
☎ 382-5437 休館日 月曜日、祝日

#### 「むか～しむかしのおはなし会」

昔ばなしを地元の方で聞いてみませんか。家族みんなで楽しめるおはなし会です。ぜひご参加ください。

日時 9月10日(土) 14:00～14:40  
場所 図書館 南館  
対象 子どもから大人までどなたでも  
語り手 名取昔ばなし語りの会の皆さん  
内容 昔ばなしの語り、紙芝居、手遊びなど



#### 「落語会 ～としょかん寄席～」

まいどおなじみの図書館寄席。「八つっあん、熊さん、ご隠居さん、人のいいが甚兵衛さん…」古典落語の世界をたっぷりとお楽しみください。

日時 9月24日(土) 14:00～15:00  
場所 図書館 南館 対象 小学生から大人まで  
出演 東北学院大学落語研究会OB会の皆さん  
演目 当日のお楽しみ



#### ご家庭で眠っている本はありませんか? 本の寄贈をお願いします!

図書館では、今年も10月にリサイクルブックフェアを行います。ご家庭に読み終わった本や眠っている本がありましたら、ぜひ図書館にお持ちください。  
※下記の資料はお受けできませんのでご了承ください。  
百科事典、全集、週刊誌、漫画、有書図書、汚れや損傷が激しいもの



#### ～今月の展示～

みんなの図書室  
「夏目漱石展～没後100年に読みたい名作～」  
没後100年を記念して、漱石に関する本や名作の数々を集めました。  
あなたの好きな一冊を見つけにきてください。  
子ども図書室 「大切な友達」  
友達っていいなあと思える本がいっぱいです。



今月のピヨピヨおはなしタイムは、平成28年2月まれの赤ちゃんです。  
日時 9月21日(水) 10:00～10:30 場所 図書館 南館

※赤ちゃんを寝かせる時に下に敷くもの(バスタオルや毛布)をお持ちください。

※9月30日(金)は館内整理日のため休館です。

#### シネマ倶楽部

日時 9月4日(日) 13:30～  
「チャップリンからの贈りもの」

#### 子ども映画会

日時 9月18日(日) 14:00～  
「キグちゃんとおオカミ」

## みんなの図書館

図書館 開館日 火～金曜日 9:00～18:00  
 ☎ 382-5437 土・日曜日 9:00～17:00  
 休館日 月曜日、祝日

### 図書館まつりを開催します!

楽しいイベントが盛りだくさん。図書館で楽しい一日をお過ごしください。

日程 10月15日(土)

本のリサイクル

時間 9:00～15:00(なくなり次第終了)

場所 自動車図書館 車庫周辺

「ワンディカフェ」

時間 10:00～14:00 場所 みんなの図書室テラス

メニュー コーヒー、焼き菓子

「花育(はないく)」お花をいけてみませんか?

時間 1回目 13:30～ 2回目 14:30～

場所 南館 対象・定員 小・中学生(各回20人)

参加費 無料(事前の申し込みが必要です)

「全国の図書館員とつってあそぼう!」

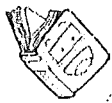
身近なもので簡単なおもちゃを作ります。

時間 11:00～14:00 場所 閉架書庫前

「友愛コーナー」 お菓子の販売をします。

「カーナくんをさがせ!」 カーナくんがやってきます。

どうぞお楽しみに。



### 「おはなしキラキラの会 あきのおはなし会」

～むかし話をきいてみよう～

日時 10月8日(土) 14:00～14:30 場所 図書館 南館

内容 パネルシアター「さるかにがっせん」

えほん「三びきのやぎのらがらどん」ほか

### 「のんのん先生とつってあそぼう!」

のんのん先生の楽しい工作教室です。今回は、牛乳パックと紙で2種類のびっくりカメラを作ります!工作のあとは、みんなで遊びましょう!

日時 10月22日(土) 14:00～15:00 場所 図書館 南館

対象 5歳児～小学生(未就学児は保護者同伴)

定員 15人程度 持ち物 はさみ 色鉛筆

申込方法 10月1日(土) 9:00から、カウンターまたは電話で受け付けます。定員になり次第締め切ります。

### ～今月の展示～

みんなの図書室 「鉄道を愉しむ」

10月14日は「鉄道の日」です。鉄道に関する本を集めました。

子ども図書室 「魔女・魔法つかい大集合」

もうすぐハロウィン。魔法の世界へようこそ。

~~~~~

今月のピヨピヨおはなしタイムは、

平成28年3月まれの赤ちゃんです。

日時 10月19日(水) 10:00～10:30 場所 図書館 南館

~~~~~

### シネマ倶楽部

日時 10月2日(日) 13:30～

「ブランド・ホテル」

### 子ども映画会

日時 10月16日(日) 14:00～

「こびと観察入門」

## みんなの図書館

図書館 開館日 火～金曜日 9:00～18:00  
 ☎ 382-5437 土・日曜日 9:00～17:00  
 休館日 月曜日、祝日

### 「図書館ナイトシネマ」を開催します。

懐かしの映画を上映します。テーマは「世界の名作文学を映画で」。秋の夜長、本と暖炉に囲まれた空間で映画鑑賞はいかがですか?

日時 11月18日(金)・25日(金) 18:30～

場所 みんなの図書室

定員 各回15人(要申込。11月1日(火)から、カウンターまたは電話で受け付けます)

上映作品

18日	<b>「嵐が丘」</b> 1939年 アメリカ (104分) 原作は、エミリー・ブロンテの小説「嵐が丘」。英国ヨークシャーを舞台にした恋と復讐の物語。
25日	<b>「王子と乞食」</b> 1977年 アメリカ/イギリス (122分) 原作は、マーク・トウェインの名作児童文学「王子と乞食」。瓜二つの貧しい少年と王子が入れ替わって巻き起こす物語。

### みんなあつまれ～!のんのん先生のおはなしひろば

日時 11月12日(土) 14:00～14:30

場所 図書館 南館

内容 絵本の読み聞かせや遊びなど

~~~~~

今月のピヨピヨおはなしタイムは、

平成28年4月まれの赤ちゃんです。

日時 11月16日(水) 10:00～10:30

場所 図書館 南館

持ち物 赤ちゃんを寝かせるときに下に敷くもの

(バスタオルや毛布など)

※利用者カードを作る人は、住所が載っている身分証(運転免許証など)をお持ちください。

~~~~~

### ～今月の展示～

みんなの図書室 「図書館で楽しむアートの世界」

図書館の本で、芸術の秋を満喫してください。芸術・美術・音楽などのジャンルから厳選しました。

子ども図書室 「空をみあげて」

秋の澄んだ空はとっともきれい。お星さまやお月さまが出てくる本を中心に集めました。

### シネマ倶楽部

日時 11月6日(日) 13:30～

「アヒルと鶉のコインロッカー」

### 子ども映画会

日時 11月20日(日) 14:00～

「かわいいミッフィー」

## みんなの図書館

図書館 開館日 火～金曜日 9:00～18:00  
 ☎ 382-5437 土・日曜日 9:00～17:00  
 休館日 月曜日、祝日

年末年始のお休みは

12月28日(水)～1月4日(水)です。

返却の際は、自転車置き場内の返却ポストをご利用ください。

### おはなしキラキラの会「クリスマスおはなし会」

日時 12月10日(土) 14:00～14:30

会場 図書館 南館

内容 絵本「てぶくろ」

ブラックパネルシアター「まっくろネロ」

手あそび ほか

クリスマスの季節にぴったりの楽しいおはなしがいっぱいです☆☆

~~~~~

### シネマ倶楽部

日時 12月4日(日) 13:30～

「市民ケーン」

オーソン・ウェルズの初監督作品。斬新な映像表現により高い評価を受けています。

大画面でぜひご覧ください。

### 子ども映画会

日時 12月18日(日) 14:00～

「ダyanの冒険物語 トリボカの謎」

絵本でおなじみ、不思議な猫ダyanが「わちふいーど」

でくりひろげる冒険物語。ききもダyanと冒険に出かけよう!

### ～大人のための折り紙教室～

紙折の会の皆さんを講師にお迎えして、お正月にも飾ることができる素敵な作品を作ります。

日時 12月6日(火) 13:30～15:00

場所 図書館 南館

内容 一年を通して飾っておける紅白の

連獅子飾りを作ります。

定員 15人(要申し込み。カウンターまたは電話で受け付け)

~~~~~

今月のピヨピヨおはなしタイムは、

平成28年5月まれの赤ちゃんです。

日時 12月21日(水) 10:00～10:30

場所 図書館 南館

持ち物 赤ちゃんを寝かせるときに下に敷くもの

(バスタオルや毛布など)

~~~~~

### ～今月の展示～

みんなの図書室 「いま出会う シェイクスピア」

今年はウィリアム・シェイクスピア没後400年。この機会にシェイクスピアの作品を読んでみませんか?

子ども図書室 「さむ～い冬がやってきた!」

冬にぴったりの絵本をたくさん集めました。あったかいお部屋でゆっくり読んでください!

10/1号

11/1号

12/1号

## みんなの図書館

図書館 開館日 火～金曜日 9:00～18:00  
 土・日曜日 9:00～17:00  
 ☎ 382-5437 休館日 月曜日、祝日

### 新年は1月5日(木)から開館します!

閉館時の返却は、駐輪場内に設置してある返却ポストをご利用ください。ただし、DVDや紙芝居、他の図書館から借りた本などは、返却ポストに入れないでください。

### 「むか～しむかしのおはなし会」

名取昔ばなし語りの会の皆さんによるおはなし会です。  
 日時 1月21日(土) 14:00～14:40  
 場所 図書館 南館  
 対象 子どもから大人までどなたでも  
 内容 昔ばなしの語り 紙芝居 手遊びなど



### シネマ倶楽部

日時 1月8日(日) 13:30～  
 「そして父になる」

### 子ども映画会

日時 1月15日(日) 14:00～  
 「ムーミンママの庭」

今月のピヨピヨおはなしタイムは、平成28年6月まれの赤ちゃんです。  
 日時 1月18日(水) 10:00～10:30 場所 図書館 南館



### 名取市子ども読書活動推進事業

### 絵本作家 飯野和好さん講演会

～おっと、痛快絵本の読み語りの旅でい名取の宿～

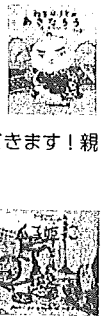
「ねぎぼうずのあさたろう」や「くろずみ小太郎 旅日記」などでおなじみの飯野和好先生がやってきます! 親子で参加できる楽しい講演会です。

日時 1月14日(土) 13:30～15:00 (13:00開場)

場所 文化会館 中ホール

入場料 無料(整理券はありません)

講演会終了後、サイン会を予定しています。あらかじめ本をご用意ください。本の販売もありません。



〈プロフィール〉 1947年埼玉県秩父生まれ。セツモード・セミナーで水彩、イラストレーションを学ぶ。主な絵本に「わんぼくえほん」(偕成社)、「ハのハの小天狗」(ほるぷ出版)、「みずくみ」(小峰書店)等多数。ハーモニカ奏者としてのライブ活動で活躍。神奈川県在住。

主催 名取市教育委員会

### ～今月の展示～

みんなの図書室 「神社・仏閣をたずねて」  
 子ども図書室 「十二支大集合!」

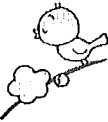
## みんなの図書館

図書館 開館日 火～金曜日 9:00～18:00  
 土・日曜日 9:00～17:00  
 ☎ 382-5437 休館日 月曜日、祝日

### 「おはなしキラキラの会」さんのおはなし会

日時 2月11日(土) 14:00～14:40  
 場所 図書館 南館  
 内容 ～もうすぐ春!!～

絵本「ぼとんとぼとはなんのおと」  
 ブラックパネルシアター「カレンダーマーチ」



ほか

### 図書館で学ぶ「野菜づくり教室」

出版社の農文協から講師を招いて、「野菜づくり教室」を開催。「野菜づくりのコツと裏ワザ」の上映や、ちょっとしたアイデアやヒントで野菜づくりがもっと楽しくなるお話をしています。春から野菜づくりを初めてみたいと思っている人も、ぜひご参加ください。

日時 2月25日(土) 14:00～15:30

場所 図書館 南館

定員 25人(要申し込み 2月1日(水)～  
 電話またはカウンターで受け付け)



### ～今月の展示～

みんなの図書室 「被災地応援 熊本!!」  
 熊本のことをたくさん知って、みんなで応援しよう!  
 子ども図書室 「豆をたのしもう」  
 落花生にカカオ、いろいろな豆の本を集めました。



今月のピヨピヨおはなしタイムは、平成28年7月まれの赤ちゃんです。  
 日時 2月15日(水) 10:00～10:30 場所 図書館 南館

### シネマ倶楽部

日時 2月5日(日) 13:30～  
 「国外の恋人  
 ～百二十年後の真実～」

### 子ども映画会

日時 2月19日(日) 14:00～  
 「くまのおいしちゃん」

### ～蔵書点検に伴う休館のお知らせ～

下記の期間、図書館は休館です。ご迷惑をおかけしますが、ご協力をお願いします。

休館期間 2月27日(月)～3月3日(金)

※本の返却は、自転車置き場内の返却ポストをご利用ください。  
 ※紙芝居や大型絵本、DVDなどは、開館してから返却してください。

## みんなの図書館

図書館 開館日 火～金曜日 9:00～18:00  
 土・日曜日 9:00～17:00  
 ☎ 382-5437 休館日 月曜日、祝日

### ～蔵書点検にともなう休館のお知らせ～

下記の期間、図書館は休館です。ご迷惑をおかけしますが、ご協力をお願いします。

休館期間 2月27日(月)～3月3日(金)

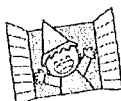
3月31日(金)は、館内整理日のため、図書館は休館です。

### みんなあつまれ～! おはなしひろば

図書館職員による楽しいおはなし会です。

日時 3月18日(土) 14:00～14:30

場所 図書館 南館



### のんのん先生とつってあそぼう!

のんのん先生の楽しい工作教室です。今回は、新聞紙で刀やかばと、ヨーヨーを作ります。

日時 3月25日(土) 14:00～15:00

場所 図書館 南館

対象 5歳児～小学生(未就学児は保護者同伴)

定員 15人程度 持ち物 はさみ 色鉛筆

申し込み方法 3月4日(土) 9:00から、カウンターまたは電話で受け付けます。



### 平成29年度 図書館ボランティアを募集します!

図書館の仕事に興味がある人、ボランティア活動に意欲と熱意のある人は、一緒に活動してみませんか。

対象者 名取市図書館の利用者カードを持っている人(高校生以上)

事前研修を受講できる人

#### 活動内容

- ①書架整理
  - ②壊れた本の修理
  - ③本のフィルムコーティング
  - ④新聞記事の切り抜き
  - ⑤保健センターで絵本ガイドブックの配布
  - ⑥イベント開催時の手伝い
- (上記の中から希望する活動をしていただきます)

募集期間 3月4日(土)～30日(木)

#### 申し込み方法

図書館に備え付けの「登録申込書」に記入し、提出してください。

※昨年度登録した人も、更新の手続きをお願いします。

詳しくは、図書館にお問い合わせください。

今月のピヨピヨおはなしタイムは、平成28年8月まれの赤ちゃん  
 日時 3月15日(水) 10:00～10:30 場所 図書館 南館

### シネマ倶楽部

日時 3月5日(日) 13:30～  
 「陽気な幽霊」

### 子ども映画会

日時 3月19日(日) 14:00～  
 「ミッキーマウス」

1/1号

2/1号

3/1号

○名取市図書館条例

昭和51年4月1日

名取市条例第3号

改正 昭和54年3月23日条例第3号

昭和55年7月5日条例第12号

昭和57年12月20日条例第30号

平成12年3月10日条例第12号

平成24年3月9日条例第10号

(趣旨)

第1条 この条例は、図書館法（昭和25年法律第118号）第10条及び第16条の規定に基づき、名取市図書館の設置及び管理並びに図書館協議会の設置、その委員の任命の基準、定数及び任期その他必要な事項を定めるものとする。

(平24条例10・一部改正)

(設置)

第2条 本市に図書館を設置する。

(名称及び位置)

第3条 図書館の名称及び位置は、次のとおりとする。

名称 名取市図書館

位置 名取市増田一丁目7番37号

(管理)

第4条 名取市図書館（以下「図書館」という。）は、名取市教育委員会（以下「教育委員会」という。）が管理する。

(職員)

第5条 図書館に館長及び職員を置く。

2 館長は、非常勤とすることができる。

(職務)

第6条 館長は、館務を掌理し、所属職員を指揮監督する。

2 職員は、館長の命を受け、図書館の事務を処理する。

(図書館協議会)

第7条 図書館に名取市図書館協議会（以下「協議会」という。）を置く。

(協議会の組織)

第8条 協議会は、委員5人以内で組織する。

2 委員は、次に掲げる者のうちから教育委員会が任命する。

- (1) 学校教育及び社会教育の関係者
- (2) 家庭教育の向上に資する活動を行う者
- (3) 学識経験者

(平24条例10・一部改正)

(協議会の委員の任期)

第9条 協議会の委員の任期は、2年とする。ただし、補欠の委員の任期は、前任者の残任期間とする。

2 協議会の委員は、再任されることができる。

(協議会の会長及び副会長)

第10条 協議会に会長及び副会長を置き、委員の互選によって定める。

2 会長は、会務を総理し、協議会を代表する。

3 副会長は、会長を補佐し、会長に事故があるときは、その職務を代理する。

(協議会の会議)

第11条 協議会の会議は、会長が招集し、その議長となる。

2 協議会の会議は、委員の半数以上の出席がなければ開くことができない。

3 協議会の議事は、出席した委員の過半数で決し、可否同数のときは、議長の決するところによる。

(委任)

第12条 この条例の施行について必要な事項は、教育委員会が別に定める。

附 則

この条例は、昭和51年4月1日から施行する。

附 則 (昭和54年3月23日条例第3号)

この条例は、公布の日から施行する。

附 則 (昭和55年7月5日条例第12号)

この条例は、公布の日から施行する。

附 則 (昭和57年12月20日条例第30号抄)

(施行期日)

1 この条例は、昭和58年1月1日から施行する。

附 則 (平成12年3月10日条例第12号)



(施行期日)

第1条 この条例は、平成12年4月1日から施行する。

(経過措置)

第2条 この条例の施行の際現に許可等の処分その他の行為又は許可等の申請その他の行為は、この条例の施行の日以後における改正後のそれぞれの条例の相当規定によりされた処分等の行為又は申請等の行為とみなす。

2 この条例の施行前において納入することとなっている使用料又は手数料については、なお従前の例による。

3 この条例の施行前にした行為に対する罰則の適用については、なお従前の例による。

4 この条例の施行の際現に置かれたこの条例の規定に係る附属機関は、この条例の施行の日以後における改正後のそれぞれの条例の相当規定により置かれた附属機関と同一性をもって存続するものとする。

5 この附則に規定するもののほか、この条例の施行に伴い必要な経過措置は、規則で定める。

附 則 (平成24年3月9日条例第10号)

(施行期日)

1 この条例は、平成24年4月1日から施行する。

(経過措置)

2 この条例の施行の際現に存する名取市図書館協議会の委員は、この条例の規定による改正後の名取市図書館条例の規定による名取市図書館協議会の委員とみなす。

○名取市図書館管理規則

昭和57年12月28日

名取市教育委員会規則第9号

改正 平成5年4月1日教委規則第5号

平成7年3月31日教委規則第4号

平成10年11月11日教委規則第2号

平成12年3月31日教委規則第2号

平成17年6月29日教委規則第2号

平成19年3月28日教委規則第3号

平成22年3月31日教委規則第2号

平成26年2月17日教委規則第2号

(趣旨)

第1条 この規則は、名取市図書館条例（昭和51年名取市条例第3号）第12条の規定に基づき、名取市図書館（以下「図書館」という。）の管理運営に関し必要な事項を定めるものとする。

（平22教委規則2・一部改正）

(事業)

第2条 図書館は、次に掲げる事業を行う。

- (1) 図書、記録、視聴覚資料その他の資料（以下「図書館資料」という。）の収集、整理及び保存に関すること。
- (2) 図書館資料の閲覧及び貸出しに関すること。
- (3) 調査相談及び読書案内に関すること。
- (4) 視聴覚機材の整備、保管及び貸出に関すること。
- (5) 市立小・中学校の学校図書館（学校図書館法（昭和28年法律第185号）第2条に規定する学校図書館をいう。）の支援に関すること。
- (6) 学校教育及び社会教育における視聴覚教育の振興に関すること。
- (7) 市民の映像文化等の創造又は普及の活動の支援に関すること。
- (8) 配本所に関すること。
- (9) その他教育委員会が必要と認める事業

（平22教委規則2・追加、平26教委規則2・一部改正）

(開館時間)

第3条 図書館の開館時間は、午前9時から午後6時まで（土曜日及び日曜日にあつては午前9時から午後5時まで）とする。ただし、図書館長（以下「館長」という。）が特に必要と認めるときは、開館時間を変更することができる。

（平17教委規則2・一部改正、平22教委規則2・旧第2条繰下）

（休館日）

第4条 図書館の休館日は、次のとおりとする。

- (1) 月曜日
- (2) 毎月月末
- (3) 国民の祝日に関する法律（昭和23年法律第178号）に規定する休日
- (4) 12月28日から翌年の1月4日までの日（前号に掲げる日を除く。）

2 館長は、特に必要と認めるときは、教育長の承認を得て、前項に規定する休館日を変更し、又は臨時に休館日を設けることができる。

（平19教委規則3・一部改正、平22教委規則2・旧第3条繰下）

（入館等の規制）

第5条 館長は、図書館を利用する者が、次の各号のいずれかに該当すると認めるときは、入館若しくは図書館資料等の利用を制限し、又は退館を命ずることができる。

- (1) 公の秩序又は善良の風俗に反するおそれがあるとき。
- (2) 施設又は設備を損傷するおそれがあるとき。
- (3) その他図書館設置の目的に反するおそれがあるとき。

（平22教委規則2・追加）

（館内閲覧）

第6条 図書館資料は、館内で自由に閲覧できるものとする。ただし、館長が特に指定する図書館資料（以下「指定図書館資料」という。）を閲覧しようとするときは、職員の指示に従わなければならない。

（平22教委規則2・追加）

（個人館外貸出し）

第7条 市内に住所を有する者又は市内に勤務し、若しくは通学する者又は仙台都市圏広域行政推進協議会を構成する市町村に居住する者は、図書館資料（指定図書館資料を除く。第9条において同じ。）の個人館外貸出しを受けることができる。

2 図書館資料の個人館外貸出しを受けようとする者は、館長に個人貸出申込書を提出し、貸出カードの交付を受けなければならない。





平成29年度

図書館要覧

平成29年10月  
発行 名取市図書館